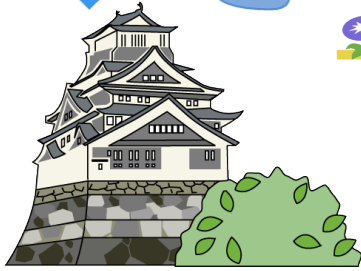


《教育目標》
みらいにはばたく さくらの子
おもいあい まなびあい きたえあい



大きな成長をした1学期

校長

1か月前の6月13日(木)、14日(金)の二日間、6年生と福島県会津若松市へ修学旅行に行ってきました。たくさんものやことを見学・体験し、会津の自然や文化にたっぷり触れることができました。

特に、2日目に設定した班別行動では、予定していた時刻に周遊バスが来なかったり、暑さによって体調を崩したりといったハプニングが、いくつかの班で起こり、貴重な体験ができました。ある班の子どもたちは、体調不良になった仲間を休めるため、コンビニの日陰で休憩していたそうです。そこへ、たまたま生徒の引率で通りかかった地元の高校の先生が、エアコンの効いたコンビニの事務室へ案内し、さらに氷を購入して涼をとる手助けをしてくださいました。その場で私も感謝の気持ちをお伝えしましたが、相手の先生は優しい笑顔で、

せっかく会津に来てくれたんだから、良い思い出をつくってほしいんです。

と話されて、その場を後にされました。おかげで体調を崩したお子さんも回復し、その後の班別活動に合流することができました。



学校へ戻り、そのお子さんにお礼の手紙を書こうと提案すると、自分の言葉で、感謝の気持ちを書き綴ってくれました。併せて、お母さんからもお手紙を預かりました。感謝の気持ちを少しでも伝えたいという思いが、ひしひしと伝わる内容でした。後日、当該高校の校長先生からお電話をいただきました。

とても素敵なお手紙を、ありがとうございました。当たり前のことをしただけなのに、こんなお手紙をいただき、早速全職員に伝えました。会津で少しでも良い思い出ができたならうれしいです。



別の班でハプニングにあった子どもが、6学年のお便りでこんなことを記述していました。

感謝の気持ちを忘れない。何かをしてもらったときには「ありがとう」が必要だと感じた。これからも忘れずに過ごしていきたい。



今回の修学旅行で、朝日さくら小学校代表として、素晴らしい姿を見せた6年生。いくつかの班の子どもたちは、班別行動を通して、とても大切なことを学ぶことができたようです。

学校の桜が美しく咲いていた始業式、入学式からスタートした4月。早いもので、およそ4か月が経ちました。この1学期、子どもたちは確実に成長しています。保護者の皆様、夏季休業中は、お子さんと接する中で、この1学期でどう成長してきたかに、ぜひ目を向けてください。そして、日々の出来事を話すお子さんの話に耳を傾け、たくさんうなずいてあげてください。

夏休みも一人一人が健やかに成長し、8月26日(月)には元気な姿で会えることを楽しみにしています。

6月13日、14日 6年修学旅行

福島県会津磐梯方面



今年は、天候に恵まれ、予定どおり実施することができました。この旅行をとおしてクラスの仲間とたくさんの素敵な思い出を作ることができました。



学校アラカルト6月

3校交流会は絆づくりのはじまり

6月17日（月）に中1ギャップ解消を目的として、朝日地区の3校の6年生が朝日総合体育館に集い、交流会を行いました。楽しいレクリエーションを行いながら初めて出会った仲間と積極的に触れ合い、絆づくりのきっかけができました。次の出会いが楽しみです。



低学年、初プールで水とお友達に

6月28日（金）低学年にとって初めてのプール授業を実施しました。特に1年生にとっては、小学校での初のプール授業となりました。冷たいシャワーの洗礼を浴び、子どもたちはみんな「大はしゃぎ」です。



目指せ自己ベスト！体カテスト

6月10日（月）第1回目の体カテストを行いました。縦割り班毎に各種目を行う場所に移動し、一人一人が自己ベスト目指して真剣にチャレンジしました。この記録が、秋に実施予定の第2回でどれだけ進歩するでしょうか。これからが楽しみです。



みんなで仲良く！さくらっ子タイム

7月3日（水）のお昼休みは、1学期最後のさくらっ子タイムでした。雨が降ったために、外で予定していたさくら班の子どもたちも、屋内での活動となりました。

今回で3回目ともあり、どの班もお互いの距離が縮まり、とても楽しそうに遊んでいました。



7月後半～夏休み(8月)の予定



日	曜	7月行事等	日	曜	8月行事等	日	曜	
15	月	海の日	31	水		16	金	閉庁日
16	火	あさひっこ教室 高根川の水質調査 (4年)	1	木		17	土	週休日 サマーフェス テイバル in さくら (予定)
17	水	クラブ④	2	金		18	日	週休日
18	木		3	土	週休日	19	月	
19	金	授業4時間	4	日	週休日	20	火	
20	土	週休日	5	月		21	水	
21	日	週休日	6	火		22	木	
22	月	授業4時間 給食 最終日	7	水		23	金	
23	火	短縮4時間授業	8	木		24	土	週休日
24	水	1学期終業式	9	金		25	日	週休日
25	木	夏休み(～8/25)	10	土	週休日	26	月	2学期始業式
26	金		11	日	山の日	27	火	授業4時間 給食開始
27	土	週休日	12	月	振替休日	28	水	委員会⑤
28	日	週休日	13	火	閉庁日	29	木	発育測定(2～4限)
29	月		14	水	閉庁日	30	金	教育実習(～9/30)
30	火		15	木	閉庁日			

○ 夏休み中も、上の表でクリーム色に色付けられた日は職員が出勤しております。何かございましたら、**学校(72-1025)**へご連絡ください。ピンクに色付けられた日は閉庁日です。緊急の連絡がございましたら、**市教育委員会(72-6882)**にご連絡ください。(市教育委員会から校長、教頭へ連絡がまいります。)

